

# 人間ドック健診のご案内

最新の医療機器を配備した浅香山メディカルタワーに、新たな「健診センター」が誕生しました。

『時代のニーズに対応し、より身近で、より気軽に  
こことからだを支える浅香山病院ならではのカタチで』

をコンセプトに、新しいスタイルの人間ドック健診を地域の皆さまに提供いたします。

そろそろ、からだの総点検してみませんか？



日本医療機能評価機構認定病院  
基幹型臨床研修指定病院

公益財団法人  
総合病院

浅香山病院

# ～各種ドック健診の特徴と内容～

忙しい方にも気軽に健診を受けていただけるように、  
すべてのドックが2～3時間で終了する半日コースで設定されています  
※一部オプション検査は午後の実施となります

## 一般ドック

### 早期発見と早期治療のために

所要時間 約3時間（オプション検査なし）

高血圧・糖尿病・脂質異常症といった「生活習慣病」や、日本人の死因NO. 1である「がん」のほとんどは自覚症状のないままに進行していきます。これらの早期発見・治療のためにも、年に1度は受けていただきたい一般的なドックコースです。

#### 検査項目

- ◆ 診察・問診・計測（身長・体重・血圧・BMI・腹囲）
- ◆ 視力・眼底検査・聴力検査（オーディオメーター）
- ◆ 腫瘍マーカーを含む血液・尿検査（生活習慣病検査）  
※腫瘍マーカー（男性：CEA・PSA 女性：CEA・CA125）  
※HBs抗体、RPR・TP抗体、CA125検査は堺市国保ドックには含まれません。
- ◆ 心電図検査（不整脈、心臓肥大、虚血性心疾患などの検査）
- ◆ 腹部超音波検査（肝臓、胆嚢、膵臓、腎臓などの検査）
- ◆ 簡易肺機能検査（呼吸機能検査）
- ◆ 胸部レントゲン検査
- ◆ 食道・胃・十二指腸検査（胃・食道がん検査）（鎮静薬・鎮痛薬は使用できません）  
※「胃腸透視検査」又は「胃内視鏡検査（カメラ）」のどちらか選択。  
※胃内視鏡検査での組織採取は別途費用が必要となります。
- ◆ 便潜血検査（2回法、大腸がん検査）
- ◆ 子宮細胞診検査（子宮頸がん検査）・・・女性のみ  
※堺市国保ドックは、胃腸透視検査から胃内視鏡検査への変更はできません。

## 心臓ドック

### 「がん」に次ぐ死因No.2が「心臓病」です

所要時間 約3時間（オプション検査なし）

喫煙、糖尿病、脂質異常症、高血圧、肥満などを背景に、狭心症や心筋梗塞といった心臓病が引き起こされています。最新の心臓CT検査（320列CT）と心臓超音波検査により、心臓の冠動脈硬化、心臓のポンプ機能を検査し、心臓病の早期診断・治療へとつなげるコースです。（当院の心臓CTは従来の心臓CTと比較し被爆線量は半分以下に低減した新世代のCTです）

#### 検査項目

- ◆ 診察・問診・計測（身長・体重・血圧・BMI・腹囲）
- ◆ 血液検査・尿検査（生活習慣病検査）
- ◆ 心電図検査 心臓超音波検査（心臓弁膜症、心不全などの検査）
- ◆ 胸部レントゲン検査 心臓（冠動脈）CT検査 [東芝製320列CT]
- ◆ ABI/CAVI（四肢血管の動脈硬化検査）



**※心臓（冠動脈）CT検査は造影剤を使用しますので、下記に該当する方は検査を受けることができません。**

- ・これまでに造影剤アレルギーのある方
- ・当日の血液検査で腎臓機能障害を認める方
- ・気管支喘息のある方
- ・永久ペースメーカーを使用されている方
- ・ビグアナイド系糖尿病薬を内服されている方は、検査の48時間前から検査終了48時間後まで休薬する必要がありますので、問診票には現在内服されているお薬を必ずご記載ください。
- ・当日、医師の判断で検査を受けることができない可能性もございますのでご了承ください。

## 脳ドック

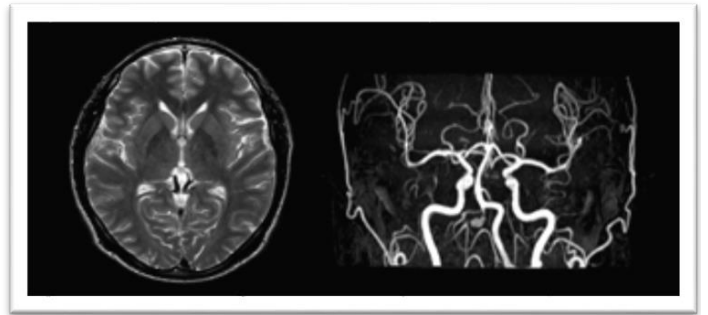
### 脳の病気やその危険性を早期に発見

所要時間 約2時間（オプション検査なし）

脳梗塞、脳出血、脳動脈瘤、脳腫瘍など脳の病気やその危険性を早期に発見し、治療・予防につなげるコースです。使用機器は最新のフィリップス社製1.5テスラMRI装置を用いています。

#### 検査項目

- ◆ 診察・問診・計測（身長・体重・血圧・BMI・腹囲）
- ◆ 血液検査・尿検査（生活習慣病検査）
- ◆ 頭部MRI・MRA検査
- ◆ 頸部MRA（頸動脈血管撮影）



**※MRI・MRA検査は下記に該当される方は検査を受けることができません。**

- ・心臓ペースメーカーを使用されている方
- ・妊娠中の方、妊娠の可能性のある方
- ・体内に金属を有する方、入れ墨をされている方はご相談ください

## もの忘れドック

### 「最近、もの忘れが多くなった」と不安に思われている方へ

所要時間 約3時間（オプション検査なし）

「最近、もの忘れが多くなった」と不安に思われている方は少なくありません。ただのもの忘れなのか？はたまた認知症という病気の兆候なのか？「もの忘れドック」は通常の診察では判断しにくい認知症、認知症予備軍を早期発見し、早期治療への手がかりをつかむコースです。異常を認めた方は認知症専門医をご紹介することも可能です。

**※認知症疾患センターではございませんのでご注意ください。**

#### 検査項目

- ◆ 診察・問診・計測（身長・体重・血圧・BMI・腹囲）
- ◆ 血液検査・尿検査（生活習慣病検査）
- ◆ 心理検査（長谷川式認知症スケール、ミニメンタルステート検査など）：臨床心理士による認知機能検査
- ◆ 頭部MRI・MRA検査（脳実質・脳血管検査）
- ◆ MR萎縮度解析画像（VSRAD）：記憶の重要な場所である海馬の萎縮度検査

**※MRI・MRA検査は下記に該当される方は検査を受けることができません。**

- ・心臓ペースメーカーを使用されている方
- ・妊娠中の方、妊娠の可能性のある方
- ・体内に金属を有する方、入れ墨をされている方はご相談ください

## オプション検査

一部検査は午後の実施となります

#### 検査項目

- ◆ ヘリコバクター・ピロリ菌検査（尿）：胃・十二指腸潰瘍、胃がんの原因とされるピロリ菌感染の有無を判定します。
- ◆ 骨塩定量検査：骨粗鬆症、脊椎圧迫骨折、大腿骨頸部骨折予防のための検査です。
- ◆ 脂肪測定検査（CTによる内臓脂肪測定）：メタボリック症候群のベースとなる内臓脂肪型肥満の診断を行います。
- ◆ アレルギー検査（36項目：血液検査）：アレルギー性鼻炎、皮膚炎などの原因となるアレルゲン検査を行います。
- ◆ 経膈エコー（婦人科で実施）：膈から子宮、卵巣などを調べる検査です。
- ◆ 乳房エコー：乳腺症、乳がんなど乳房腫瘍の検査を超音波検査で苦痛なく行います。
- ◆ 喀痰検査：喀痰に含まれる細胞からがん細胞や異型細胞を調べます。
- ◆ 頭部MRI・MRA検査：脳梗塞、脳動脈瘤などの検査です。
- ◆ 骨盤MRI検査：女性では子宮・卵巣を、男性では前立腺を主に調べる検査です。
- ◆ 胸部CT検査：胸部レントゲン検査では見落とされる可能性のある悪性腫瘍を含めた肺病変、縦隔病変の診断です。

**※MRI・MRA検査は下記に該当される方は検査を受けることができません。**

- ・心臓ペースメーカーを使用されている方
- ・妊娠中の方、妊娠の可能性のある方
- ・体内に金属を有する方、入れ墨をされている方はご相談ください

# ドック実施曜日

コース	火曜日(午前)	水曜日(午後)	土曜日(午前)
一般ドック	○		○ (胃カメラ選択のみ)
心臓ドック		○ (午後)	
脳ドック	○		○
もの忘れドック	○		○



## 人間ドック後のランチサービス

人間ドック受診後に1階エントランスにある  
カフェ **Asakayama ANELLO (アネッロ)** で  
軽食 (サンドイッチ or パンケーキ・ドリンク)  
をご提供させていただきます。



受付時間：月～金 8:30～16:30 土曜日 8:30～11:30

**予約申し込み、問い合わせ 072-229-9331**

人間ドックは予約制となっております。電話または予約センターにてご予約を承っております。  
ご予約の際に、健診案内・問診票・検便容器などをお渡しいたします。  
(ご希望の方は郵送いたします)

**結果報告：検査終了後、3週間前後でご指定先に郵送いたします**



## 交通アクセス

- 南海高野線  
浅香山駅下車、南へ徒歩5分
- JR 阪和線  
浅香山駅下車、西へ徒歩10分
- 阪堺線  
綾ノ町駅下車、東へ徒歩15分
- 南海バス  
香ヶ丘バス停下車すぐ



日本医療機能評価機構認定病院  
基幹型臨床研修指定病院  
公益財団法人  
総合病院

**浅香山病院**

〒590-0018 大阪府堺市堺区今池町3丁3番16号  
ホームページアドレス：<http://www.asakayama.or.jp>

## コース別 検査項目表

コース名		国保ドック	一般ドック	心臓ドック	脳ドック	物忘れドック
検査内容						
聴力検査		○		-	-	-
尿検査				○		
便検査		○		-	-	-
血液検査	感染症・炎症反応			○		
	腎機能	白血球数、赤血球数、ヘモグロビン、ヘマトクリット、MCV・MCH・MCHC、血小板数、血液像、CRP、HBs抗原・HBs抗体、HCV抗体、RPR・TP抗体、AST(GOT)、ALT(GPT)、γ-GTP、総タンパク(TP)、A/G比、アルブミン、ALP、総ビリルビン、BUN、総コレステロール、中性脂肪、HDL-コレステロール、LDL-コレステロール、アミラーゼ、血糖、HbA1c、尿酸、e-GFR、クレアチニン <span style="color: red;">(注) R4年4月より「HBs抗体、RPR・TP抗体」は堺市国保ドックには含まれません</span>				
	肝機能					
	脂質					
	膵機能					
	腫瘍マーカー					
	心機能	-	○	-	-	
心電図検査	○		○	-	-	
胸部レントゲン	○		○	-	-	
胃部レントゲン	○		○	-	-	
胃カメラ	-	○	-	-	-	
肺機能検査		○		-	-	-
動脈硬化 (ABI/CAVI)		-		○	-	-
眼底検査		○		-	-	-
子宮細胞診		○		-	-	-
腹部超音波		○		-	-	-
乳房超音波		-		-	-	-
心臓超音波		-		○	-	-
心臓CT		-		○	-	-
心理テスト		-		-	-	○
MR萎縮度解析		-		-	-	○
頭部MRI・MRA		-		-	○	○
頸部MRA		-		-	○	-

※1 CA125検査は堺市国保ドックには含まれません。

# ドック健診費用（税込）

R4.9月現在

一般ドック	胃腸透視	男性	¥41,800
		女性	¥42,900
	胃カメラ	男性	¥46,200
		女性	¥47,300
国保ドック	胃腸透視	男性	¥12,210
		女性	¥12,510
心臓ドック ※1			¥58,300
脳ドック			¥30,800
もの忘れドック			¥30,800
オプション検査	ヘリコバクター・ピロリ菌検査		¥3,300
	骨塩定量検査		¥2,200
	脂肪測定検査（腹部・骨盤CT予約時のみ）		※2 ¥4,400
	アレルギー検査		¥17,600
	経膈エコー		¥5,500
	乳房エコー	国保ドック	¥660
		その他ドック	¥3,300
	喀痰検査		¥4,400
	頭部MRA・MRI検査		¥19,800
	骨盤MRI検査		¥19,800
	胸部CT検査		¥16,500
	胸部CT検査（脳・もの忘れドック選択時）		※3 ¥19,360
	腹部・骨盤CT検査		¥16,500

※1 医師の判断により冠動脈CT検査を受ける事ができなかった場合、費用は¥22,000となります。

※2 脂肪測定検査は、腹部・骨盤CTをオプションで予約された場合のみ予約可能です。

※3 脳ドック・もの忘れドック選択されている場合、胸部レントゲン検査と胸部CT検査セットとなります